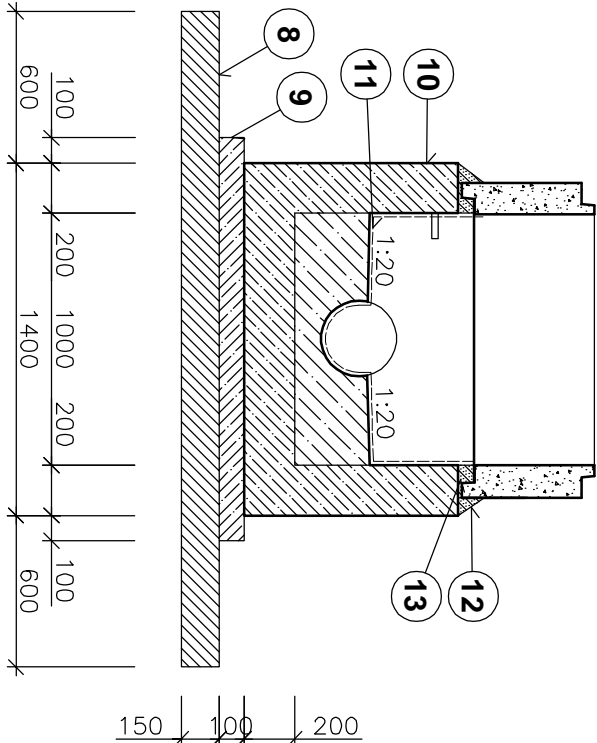
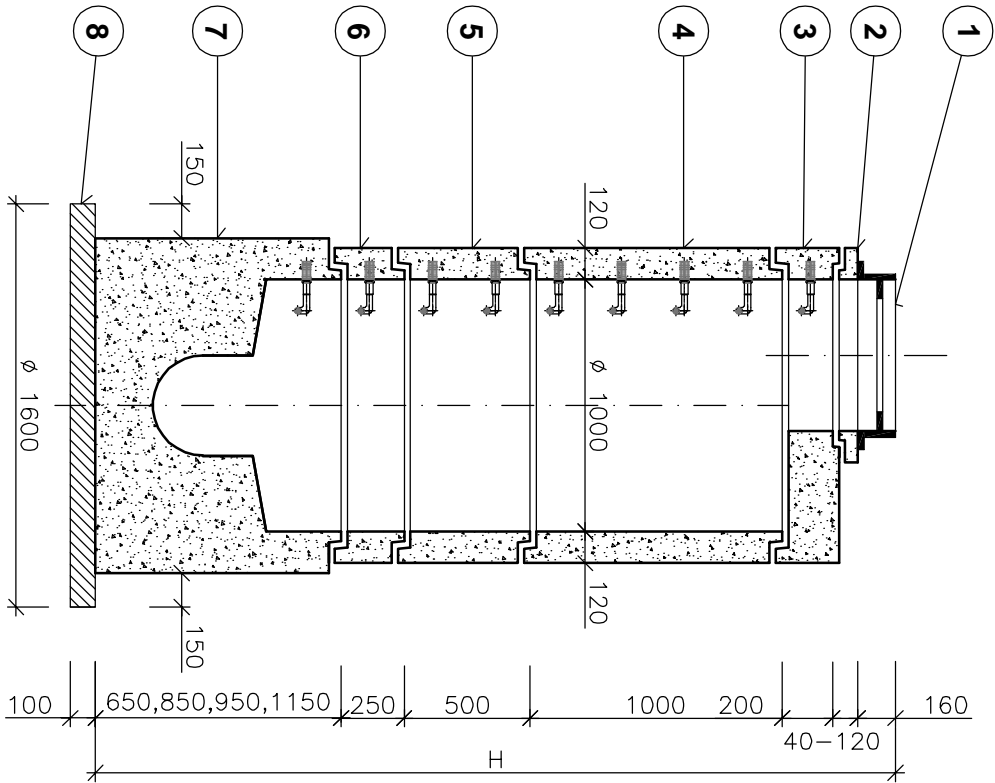
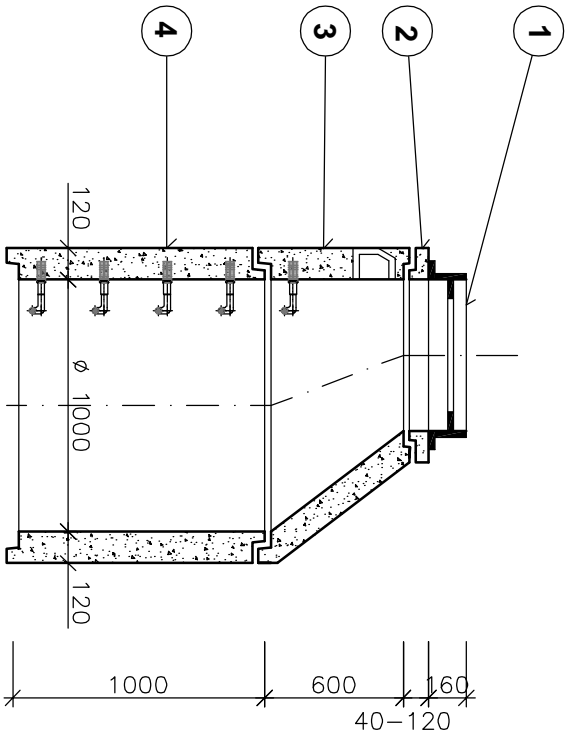





ŘEZ



LEGENDA:

OZNAČ.		POPIS MATERIÁLU				
1	POKLAP DN 600, tř. A15, B125, D400					
1a	POKLAP SAMONIVELAČNÍ DN 600, tř. D400					
2	VYROVNÁVACÍ PRSTENCE NA ŠACHTY:					
	2a	600/40/120	2c	600/80/120	2e	600/120/120
	2b	600/60/120	2d	600/100/120		
3a	1000/600/120 - ŠACHTOVÝ KÓNUS					
3b	1000/600/200 - PŘECHODOVÁ DESKA					
4	1000/1000/120 - SKRUŽ ROVNÁ					
5	1000/500/120 - SKRUŽ ROVNÁ					
6	1000/250/120 - SKRUŽ ROVNÁ					
7	ŠACHTOVÉ DNO NA POTRUBÍ DN 250-600 DN1000/500-700-800-1000					
8	ŠTĚRKOVÉ LOŽE - fr. 16 - 32 mm					
9	PODKLADNÍ BETON C12/15					
10	ŠACHTOVÉ DNO MONOLITICKÉ XC4 C30/37, vč. OCEL. STUPADEL S PE POVLAKEM					
11	HYDROIZOLAČNÍ NÁTĚR					
12	SPÁDOVÁ BETONOVÁ MAZANINA					
13	VODOTĚSNÁ MALTA					



 <b>VAK SERVIS s.r.o.</b> VAK SERVIS s.r.o., IČ 26375869 Domazlické předměstí 610, 339 01 Klatovy vakservis@knet.cz, dat. schránka: 55x9mruz		Odp. projektant <b>Mgr. Michal Mareš</b> 376 358 777				Kopie č.	
Výpracovi(a) <b>Martina Homolková</b> 376 358 778				Účel provádění stavby		Datum 10/2024	
Investor <b>Město Sušice, náměstí Svobody 138, 342 01 Sušice</b>		Formát A3		Měřítko ---		Zakázka č. 24.30	
<b>SUŠICE - UL. PALACKÉHO</b> <b>OBNOVA VODOVODU A KANALIZACE</b> <b>OD KŘÍŽOVATKY NAD LÍPOU PO UL. NA STRÁNI</b>		Příloha č. D.1.5		Vzorové provedení šachet			